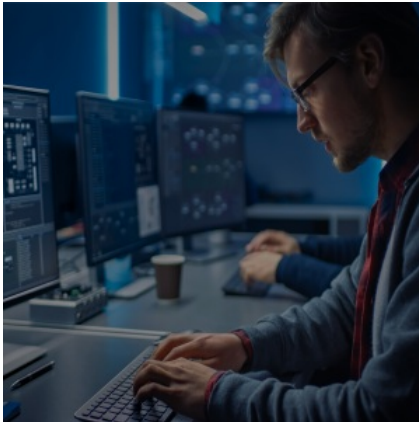


Master Gestion Stratégique des RH et Numérique

MASTER - Gestion des ressources humaines

Titre RNCP niveau 7 - (code RNCP 35912 - code diplôme 13531550)



Objectifs

Le **Master Gestion Stratégique des Ressources Humaines et Numérique** s'adresse aux étudiants issus de formations en ressources humaines, droit, psychologie ou toute discipline de Sciences Humaines ayant un intérêt prononcé pour le digital et qui souhaitent se spécialiser sur les métiers de la Gestion des Ressources Humaines. Le contenu de la formation est diversifié et orienté notamment sur l'entreprise digitale, la marque employeur, le SIRH, la dimension stratégique et l'environnement juridique de la GRH, la psychologie, la dimension internationale et la performance de l'entreprise.

Compétences visées

Savoir élaborer une politique de gestion des Ressources Humaines – Conduire les négociations collectives liées à la politique instaurée – Évaluer les contributions de la fonction à la performance de l'entreprise – Valoriser la politique de Gestion des Ressources Humaines de l'entreprise auprès des parties prenantes dans un contexte

national et international – Exercer une veille sur les évolutions de l'environnement institutionnel et juridique de l'entreprise – Conseiller la direction de l'entreprise sur ces différents aspects.

Débouchés

Direction et encadrement dans les domaines RH;
Recruteur; Formateur; Gestionnaire des talents;
Gestionnaire rémunération; Consultant RH

Rythme d'alternance

Contrat d'apprentissage (ou de professionnalisation sous conditions)

Parcours alterné de 1205 h sur 24 mois

Parcours alterné possible en entrée directe en M2 de 603 h sur 12 mois

Rythme d'alternance

- 1 semaine en formation
- 1 semaine en entreprise

Informations pratiques

04/09/23

Fin de formation : 10/09/2025

200 avenue de la République
92000 Nanterre

Prérequis et admission

- Avoir validé une Licence (entrée en M1) ou un Master 1 ou équivalent (entrée en M2)
- Avoir un niveau d'anglais satisfaisant
- Avoir réussi les étapes de sélection de l'Université et du CFA Afia
- Être recruté comme apprenti par une entreprise
- Formation accessible aux étudiants en situation de handicap



Diplôme délivré par l'Université de Paris Nanterre

- Contrôle continu, projets, examens finaux, mémoire et soutenance
- Validation partielle par blocs de compétences : non



Pré-inscription

Master 1

Enseignements	Volumes*
- Rémunération et Paie	54 h
- Anglais	48 h
- Outils numériques de la GRH et Statistiques	48 h
- Ingénierie et Droit de la formation	38 h
- Gestion de projet	32 h
- Analyse des pratiques RH	30 h
- Analyse du travail	30 h
- Psychologie du travail	30 h
- Stratégie de la GRH	30 h
- Animation de réunion / Prise de parole en public	28 h
- Culture digitale	24 h
- Recrutement	24 h
- Recherche	24 h
- Projet universitaire	12 h
Activités complémentaires	66 h
- Préparation et passage du TOEIC	14 h
- Environnement de la formation professionnelle, réforme de 2018 et nouveau cadre de l'alternance	6 h
- Atelier compétences	46 h
Travail en autonomie	84 h
Total	602 h

Master 2

Enseignements	Volumes*
- Théorie des organisations–Recherche action	36 h
- Responsabilité sociétale des entreprises Éthique	36 h
- Anglais	30 h
- Marque employeur, Prospective numérique	27 h
- Qualité de vie au travail	24 h
- Management interculturel	24 h
- GPEC	24 h
- Droit du travail, contrat de travail, négociation collective	24 h
- Contrôle de gestion sociale	24 h
- Gestion des carrières/Mobilité professionnelle	20 h
- Gestion de projet	20 h
- Méthodologie du mémoire	21 h
Activités complémentaires	
- Autographie, projet de vie, journée handicap, séminaire somanyWays, préparation et passage du TOEIC, projet RH/MIAGE)	155 h
Travail en autonomie	138 h
Total	603 h

* Volumes susceptibles d'être modifiés



100 %

de taux de réussite



7 %

de poursuite d'études



60 %

d'insertion pro à 3
mois



0 %

d'interruption de
parcours



37 100

Salaire annuel moyen

Université Paris Nanterre

Valérie TRIPET

valerie.tripet@parisnanterre.fr

01 40 97 74 63

CFA afia

Florence AUBERT

Manager Alternance

faubert@cfa-afia.fr

06 50 67 72 03

CFA afia

Émilie DESIR

Chargée de Mission Alternance

edesir@cfa-afia.fr

07 85 68 32 36

Plus de renseignements : parisnanterre.fr | cfa-afia.com

Le CFA afia est un organisme expert et expérimenté dédié au recrutement, à l'accompagnement, au conseil et au suivi des entreprises et apprentis tout au long de la période de formation, des premiers pas en alternance à l'intégration finale dans le métier choisi. À travers l'ensemble de ses outils et moyens, le CFA afia vous apporte des solutions concrètes de proximité dans le suivi de votre apprenti ou de votre apprentissage.

Pour toute information et questions relatives aux coûts de la formation et de l'accompagnement du CFA, contactez le référent afia. Selon les niveaux de prises en charge mobilisés, un reste à charge final sera potentiellement dû par l'employeur. Le CFA s'assure des meilleures conditions de prises en charge et de financement auprès des Opco et financeurs divers.

Dans ce document, l'emploi du masculin pour désigner des personnes, des métiers, des fonctions, des statuts n'a d'autre fin que celle d'alléger le texte et n'a aucune intention discriminatoire, conformément aux valeurs d'égalité et de mixité portées par le CFA afia.